



Solid Clean M DETERGENTE SÓLIDO COM RÓTULO ECOLÓGICO EUROPEU

Solid Clean M é um detergente sólido, alcalino e muito concentrado, indicado para condições de água média e dura.

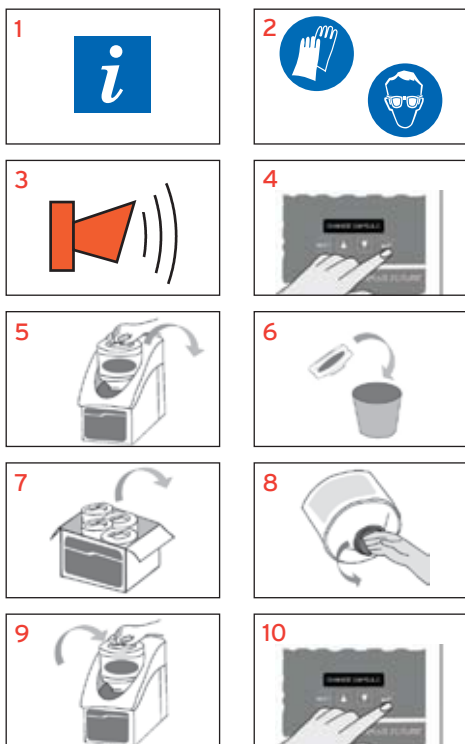
A sua eficácia de limpeza está comprovada, bem como o seu mínimo impacto ambiental. Solid Clean H é certificado pelo Nordic Swan como produto ecológico aprovado de acordo com os critérios de selecção de matérias-primas utilizadas e embalagem.

Solid Clean M é utilizado através do sistema de diluição **Ecoplus Future**, sistema que monitoriza a lavagem permitindo o controlo dos factores mais críticos do processo de lavagem, poupando assim recursos como água e energia.

- **CLEAN** - Muito eficaz frente a todos os tipos de sujidade, mesmo em manchas de café ou chá, com resultados brilhantes.
- **SAFE** - Sem NTA, EDTA, fosfatos e cloro - a sua fórmula garante os mais altos standards ecológicos. Em combinação com o sistema **Ecoplus Future**, a cápsula de 4,5kg permite os mais altos níveis de segurança operacional. A possibilidade de esmagar a cápsula no fim da sua utilização, reduz o volume de resíduos, tornando o seu tratamento e transporte acções de menor impacto ambiental.
- **EFFICIENT** - Limpeza em um só passo permite poupar tempo e dinheiro.



INSTRUÇÕES DE APLICAÇÃO



PARA UTILIZAR COM OS DOSEADORES ECOPLUS FUTURE

O seu especialista Ecolab ajustará o sistema de doseamento de acordo com as suas necessidades de lavagem.

- 1 Consulte o plano de higiene e o rótulo do produto para uma informação mais detalhada.
- 2 Utilize vestuário e protecção de face/olhos adequados para a manipulação do produto.
- 3 Substitua a cápsula de produto quando o alarme soar.
- 4 Desligue o equipamento pressionando o botão "enter".
- 5 Remova a cápsula vazia.
- 6 Esmague a cápsula vazia e coloque no local apropriado.
- 7 Retire uma nova cápsula da caixa.
- 8 Remova a protecção da cápsula.
- 9 Coloque a cápsula, sem a protecção, no doseador.
- 10 Ligue o equipamento pressionando o botão "enter"

NOTAS ESPECIAIS/INFORMAÇÃO

O rótulo Nordic SWAN é um sistema multinacional de rotulagem, introduzido pelo Conselho de Ministros Nórdico que coopera directamente com o sistema de rótulos ecológicos da UE que garantem e certificam os requisitos ambientais. O objectivo é fornecer informação ao consumidor que permita fazer a escolha do melhor produto para o meio ambiente.

Só para uso profissional!

Para alcançar os melhores resultados de limpeza, utilize em combinação com um secante da Ecolab, Clear Dry Classic ou Toprinse. Não utilizar em alumínio ou outros metais de liga leve.

SEGURANÇA

Para uma informação de segurança mais detalhada consulte o rótulo e a ficha de dados de segurança do produto.

ARMAZENAMENTO

Conservar a uma temperatura entre 0 a 40° C na embalagem fechada.

ACONDICIONAMENTO

4 x 4,5 kg